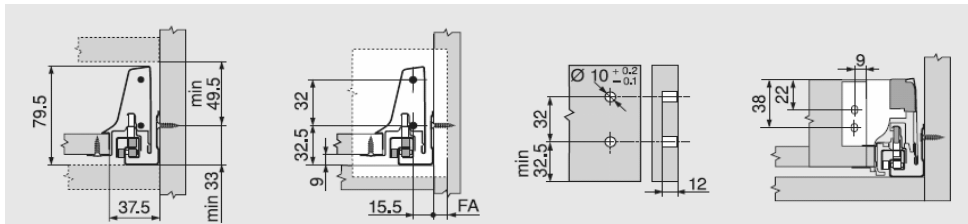


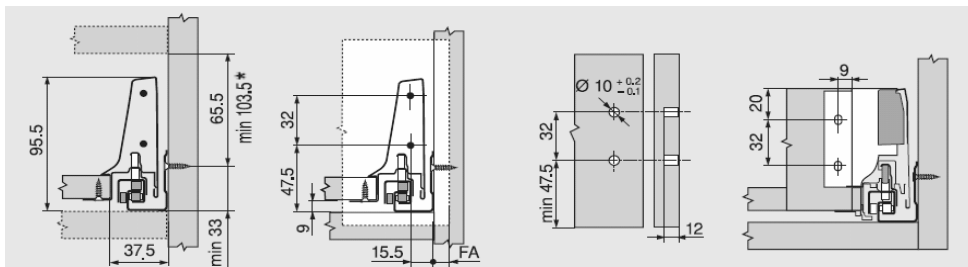
TANDEMBOX antago – инструкция по монтажу

Необходимое пространство и установочные размеры

Ящик – N

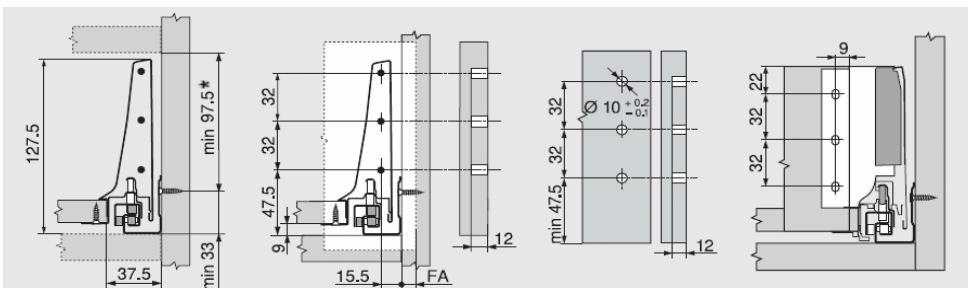


Ящик – M



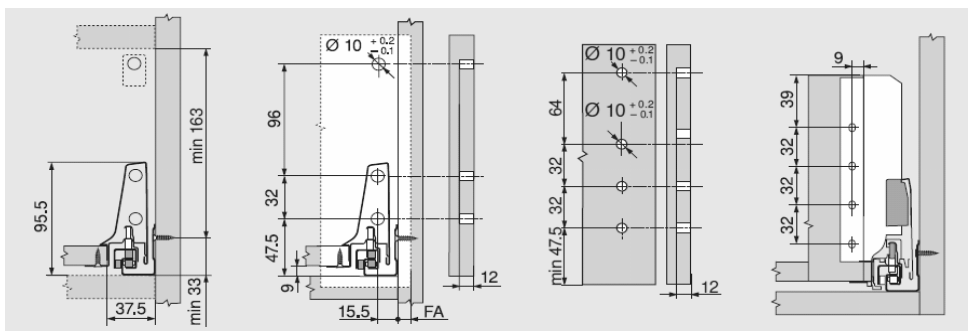
* Для внутреннего ящика без ручки - min 103.5 мм, с ручкой - min 73 мм

Ящик – K



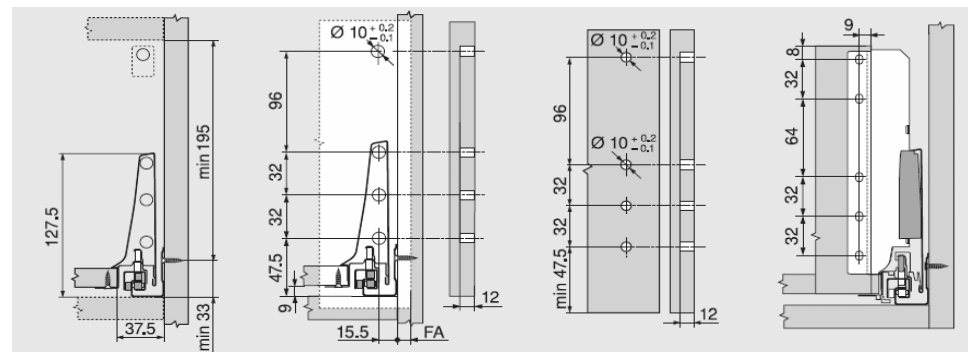
* Для внутреннего ящика - min 103.5 мм

Ящик – C – релинг

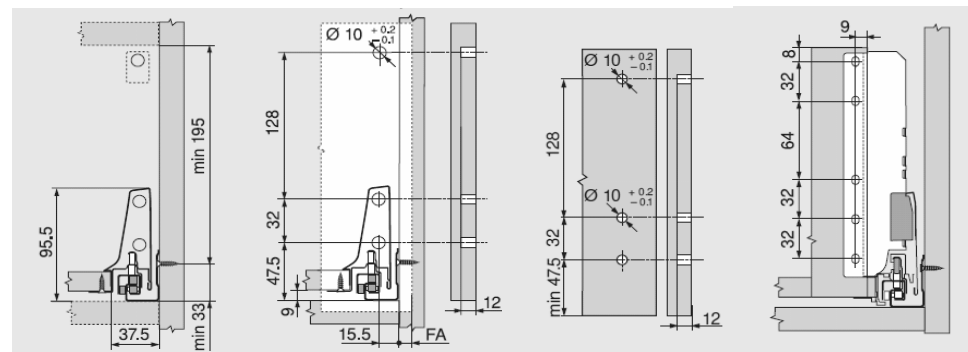


FA Наложение фасада

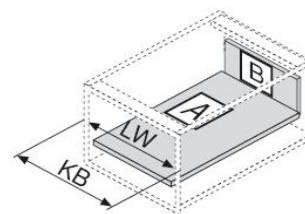
Ящик – D / царга K – релинг



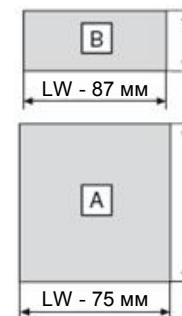
Ящик – D – стеклянная вставка



Раскрой ДСП 16 мм

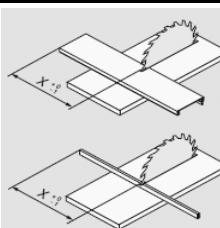


KB Ширина корпуса
LW Внутренняя ширина корпуса
NL Номинальная длина



Задняя стенка	Высота N = 69 мм M = 84 мм K = 116 мм D = 199 мм
Дно	NL - 24 мм

Расчет для внутреннего ящика



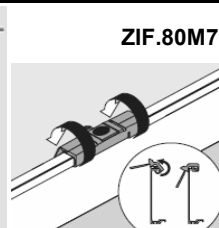
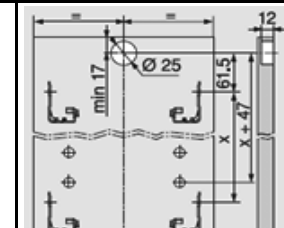
Передняя панель
Z31L1036A

X = LW - 87 мм

Поперечный релинг
ZRG.1046Z

X = LW - 68 мм

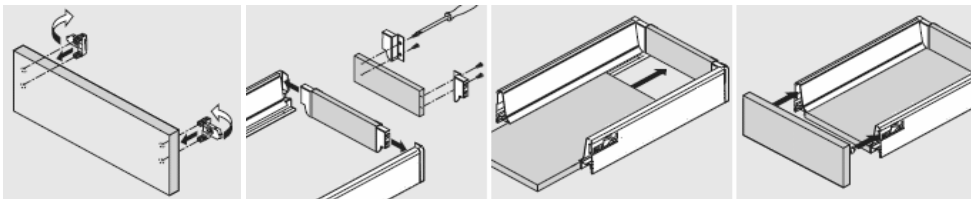
Ручка с фиксатором



ZIF.80M7

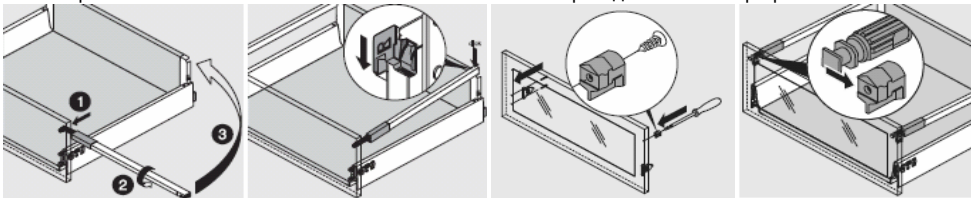
Монтаж

Ящик

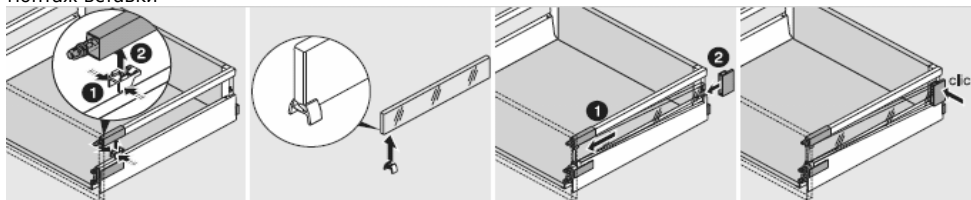


монтаж рельнга

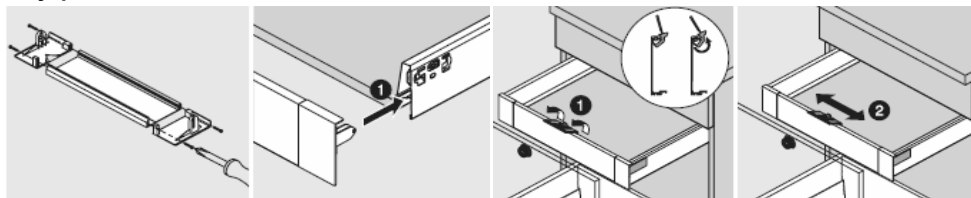
монтаж фасада из алюм. профиля



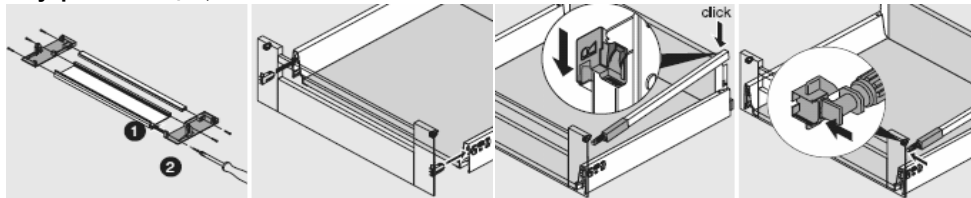
МОНТАЖ ВСТАВКИ



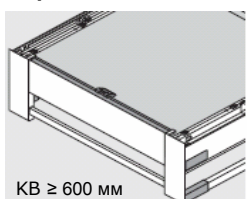
Внутренний ящик, высота M и K – ZIF.71MO и ZIF.71KO



Внутренний ящик, высота C и D – ZIF.74CO и ZIF.74DO

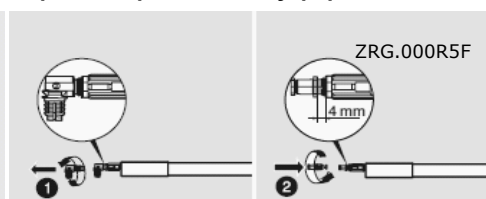


Держатель Z31A0008



KB ≥ 600 мм

Переднее крепление внутр. рельнга



ZRG.000R5F

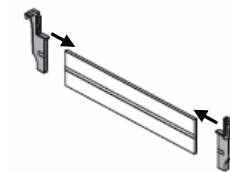
4 mm

Позиция крепления направляющих к корпусу

NL, мм	400	450	500	550
	96	96	96	96
	32	32	32	32
	96	96	192	37
	320	320	320	320

Мин. внутренняя глубина корпуса = номинальная длина NL + 3 мм

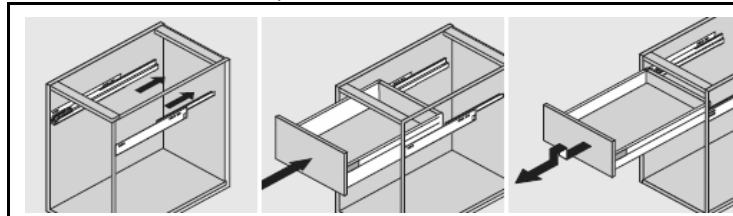
Разделители



Z 40L1077A

X = LW - 91 мм

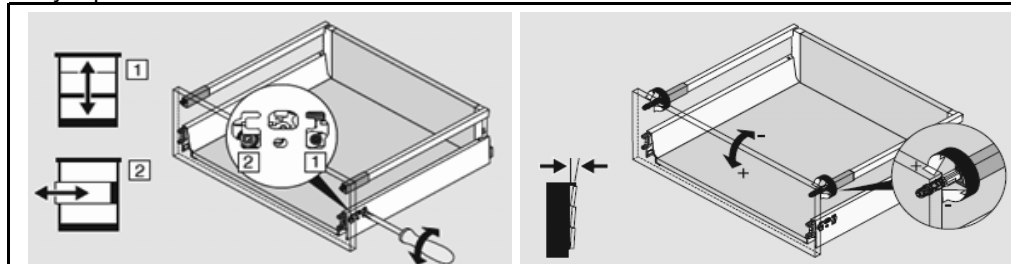
Установка и снятие ящика



ZRG.1104Q

L = LW - 63 мм

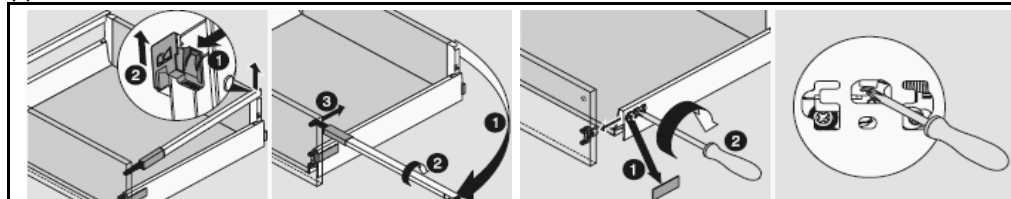
Регулировка



по высоте и ширине

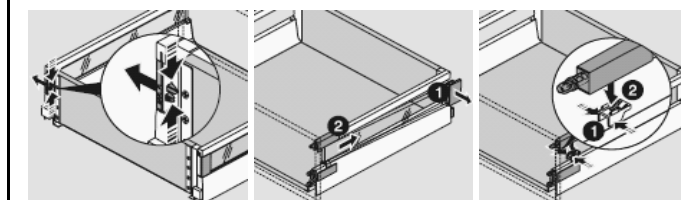
регулировка наклона

Демонтаж



демонтаж рельнга

демонтаж фасада



демонтаж вставки

Магазин **blum**
г. Калининград
ул. 4-ая Большая окружная, 35
тел./ф (4012) 59 80 20; 59 80 19
e-mail: info@fdkm.ru
www.fdkm.ru