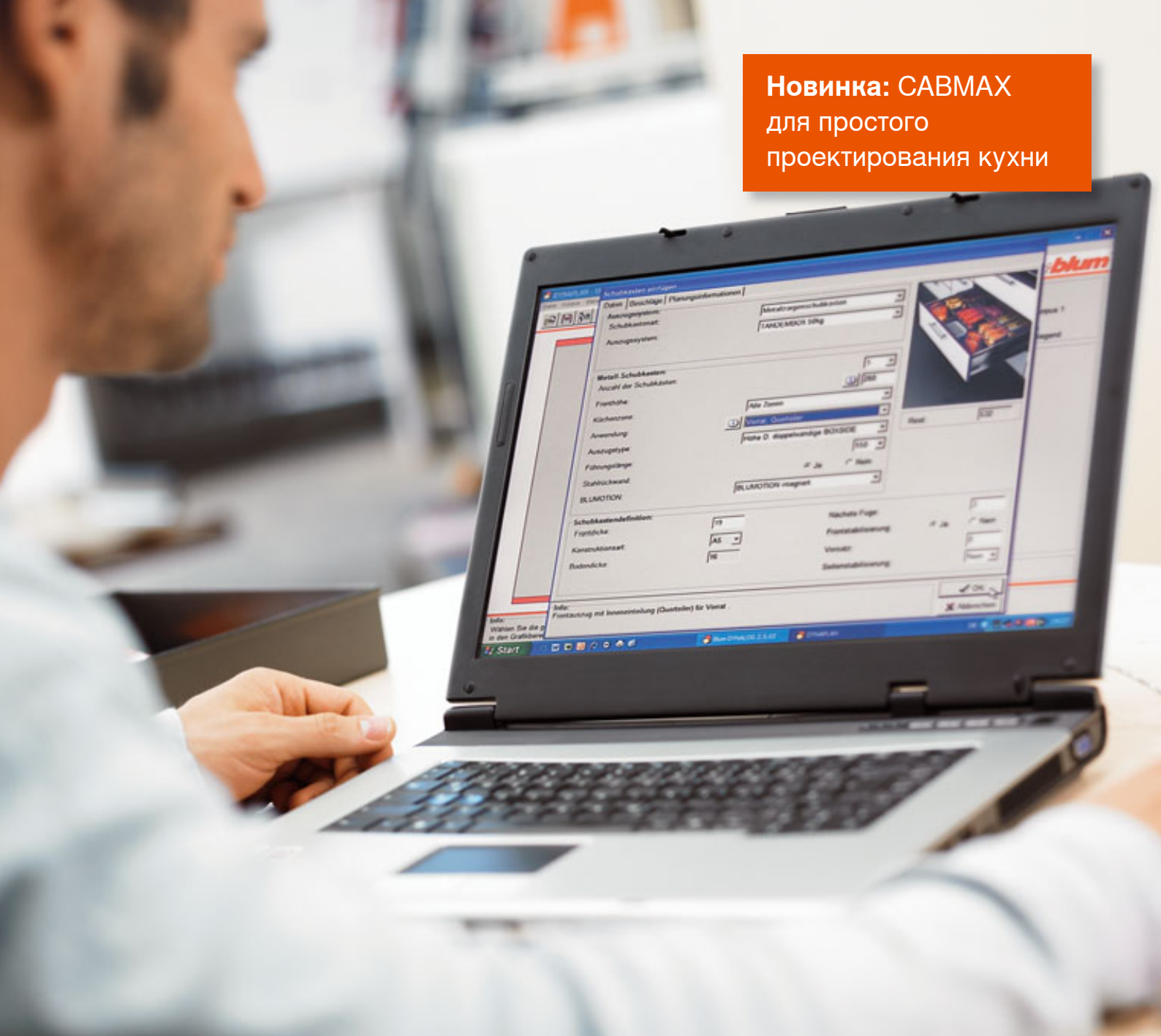


Новинка: САВМАХ
для простого
проектирования кухни



DYNALOG

Программа для проектирования корпусов и заказа фурнитуры

Для чего можно использовать DYNALOG?



Проектирование корпусов и намного больше

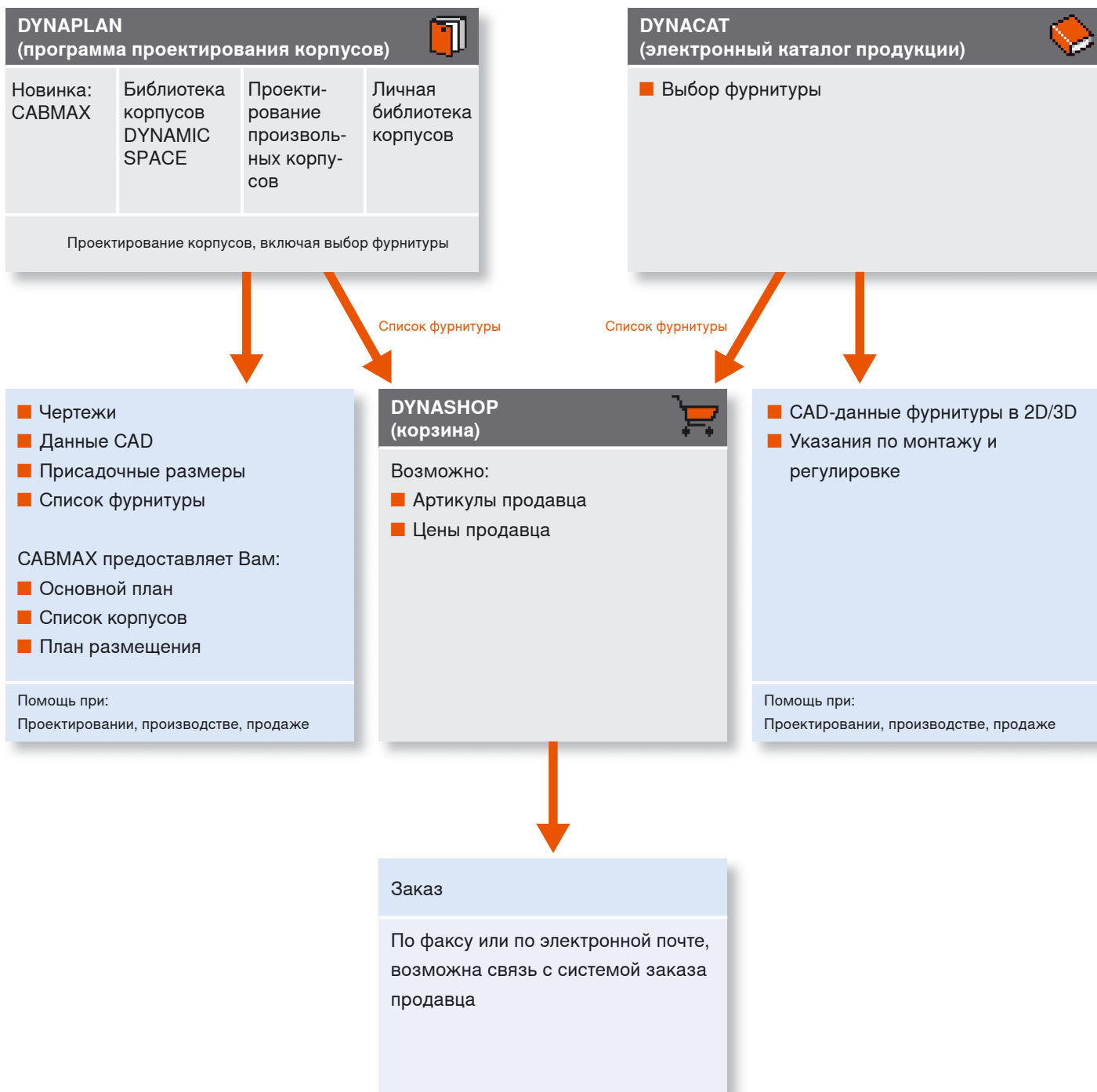
Простое проектирование корпусов и легкий процесс заказа необходимой фурнитуры упрощают Вам работу и позволяют посвятить больше времени общению с клиентами.

DYNALOG, наша программа для проектирования и заказа, может много больше: с помощью нового менеджера корпусов CABMAX Вы можете проектировать кухни согласно критериям DYNAMIC SPACE. Для компетентных консультаций и, в результате, довольных клиентов.

Что такое DYNALOG?

- стр. 2 **DYNALOG** – программа фирмы Blum для проектирования корпусов и заказа фурнитуры.
- стр. 4 **DYNAPLAN** автоматически выдает все чертежи и позиции крепления фурнитуры для производства.
- стр. 6 **С помощью CABMAX** – специального менеджера корпусов – Вы можете проектировать согласно критериям DYNAMIC SPACE.
- стр. 10 **DYNACAT** – электронный каталог продукции – содержит полный ассортимент всей фурнитуры Blum и специальных применений.
- стр. 10 **В DYNASHOP** можно импортировать фурнитуру из DYNAPLAN и DYNACAT и объединять ее в проекты. При этом можно использовать артикулы и цены продавца. Это значительно упрощает заказы.
- стр. 11 **Дальнейшая обработка данных** проектирования, фурнитуры и заказов.
- стр. 12 **Все преимущества** DYNALOG с одного взгляда.

Какие модули содержит DYNALOG?



Множество возможностей, удобная работа

DYNALOG легко освоить и использовать, даже если Вы работаете с ним достаточно редко. Автоматическая проверка на столкновение гарантирует результат на практике, позволяя избежать пробных установок.

Как можно проектировать с помощью DYNAPLAN?

Различные требования,

ОСОБЫЕ ВОЗМОЖНОСТИ:

В DYNAPLAN Вам доступно множество возможностей для проектирования корпусов и выбора нужной фурнитуры.

CABMAX



С помощью CABMAX (специального менеджера корпусов) Вы можете проектировать кухни согласно критериям DYNAMIC SPACE. Подробная информация о CABMAX и DYNAMIC SPACE находится на стр. 6.

Идеальное решение для простого проектирования кухни согласно DYNAMIC SPACE

Библиотека корпусов DYNAMIC SPACE



В библиотеке корпусов DYNAMIC SPACE находятся уже спроектированные корпуса. Их высоту, ширину и глубину можно изменять согласно индивидуальным потребностям. На основе введенных данных корпусов автоматически рассчитываются нужные внутренние разделители (ORGA-LINE).

Идеальное решение для проектирования отдельных корпусов кухни согласно критериям DYNAMIC SPACE

Результат проектирования

При любом проектировании DYNAPLAN производит проверку на столкновение и предоставляет всю информацию, необходимую для производства и заказа.

- Чертеж корпуса
- Перечень фурнитуры (рис. 1)
- Присадочные размеры
- Чертежи (рис. 2)
- Возможна 3D-визуализация в AutoCAD® (рис. 3)
- Положения крепления фурнитуры
- Различные форматы экспорта

Проектируя Ваши кухни с помощью CABMAX, Вы получите следующую дополнительную информацию:

- Перечень выбранного содержимого (рис. 4)
- Предпросмотр содержимого (обзор, в котором показывается, хватает ли в корпусах места для выбранного содержимого)
- Основной план (рис. 5)
- Списки корпусов
- Планы распределения (рис. 6)



Проектирование произвольных корпусов



Вы можете выбирать различные типы корпусов и проектировать согласно Вашим представлениям о готовом изделии.

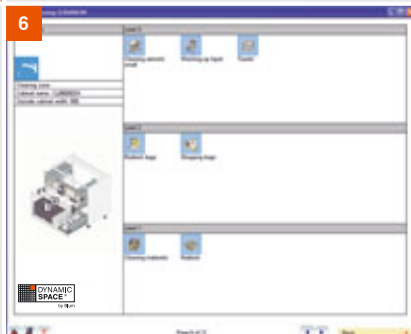
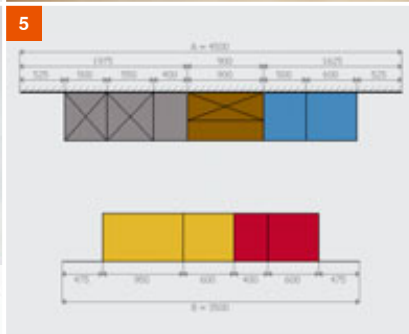
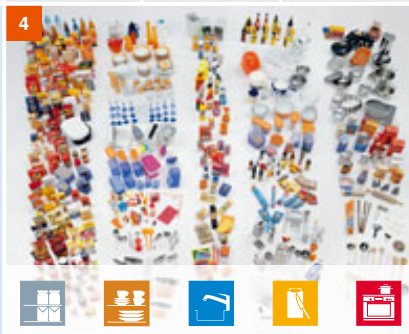
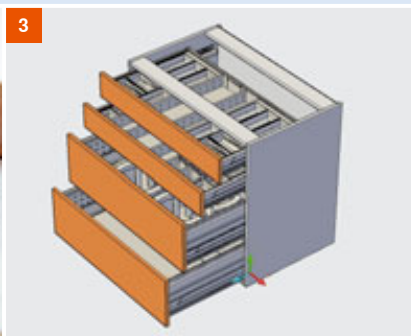
Идеальное решение для проектирования произвольных корпусов

Ваша личная библиотека корпусов



В DYNAPLAN Вы также можете создавать собственную библиотеку корпусов. С помощью персональной библиотеки Вы можете использовать уже спроектированные корпуса для других проектов и в любое время изменять данные корпуса под новые условия.

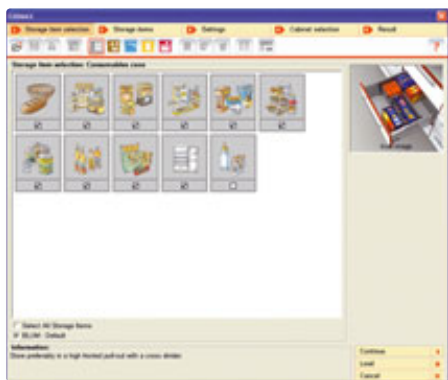
Идеальное решение для быстрого вызова спроектированных корпусов



Как производится проектирование кухни с помощью САВМАХ?

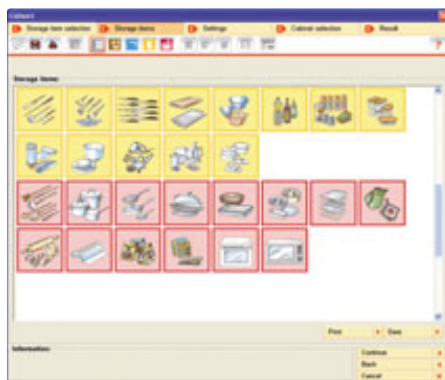
Эргономически правильно проектировать кухню, оптимально размещать содержимое

В новой версии DYNALOG появилась возможность с помощью САВМАХ (менеджера корпусов) проектировать кухни согласно критериям DYNAMIC SPACE. Исходя из количества выбранного содержимого, САВМАХ определяет конструкции шкафов, оптимальные для их размещения, и распределяет содержимое по пяти зонам кухни DYNAMIC SPACE.



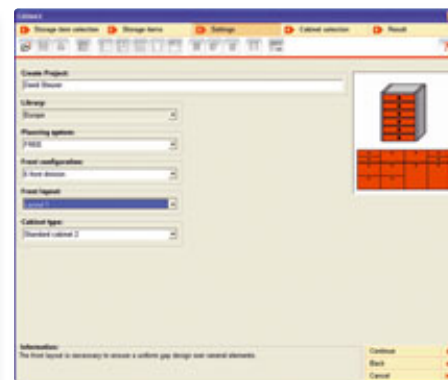
1. Выбор содержимого

Выберите, лучше всего вместе с клиентом, размещаемое содержимое.



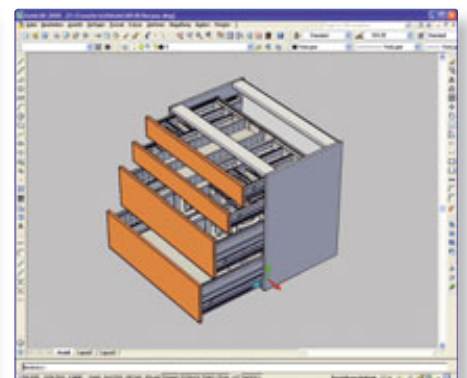
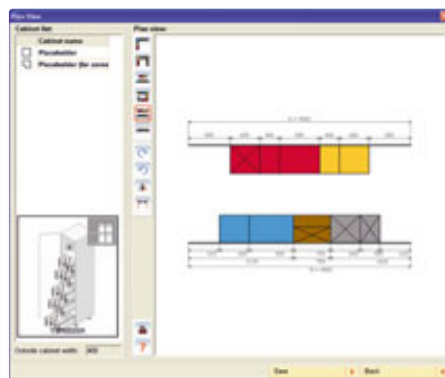
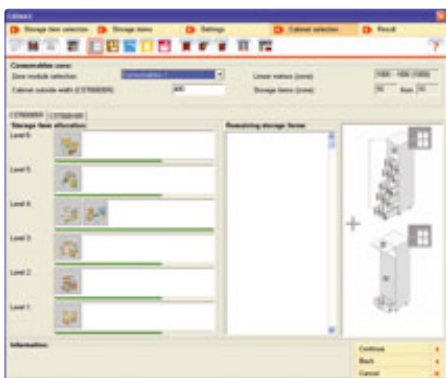
2. Перечень содержимого

Выбранное содержимое автоматически соотносится и показывается в соответствующей зоне кухни согласно критериями DYNAMIC SPACE.



3. Настройки

Осуществите необходимые настройки, определив нужную конструкцию корпуса и расположение фасадов.



4. Выбор корпусов

На основе выбранного содержимого определяется потребность в полезном пространстве и предлагаются оптимальные комбинации шкафов, включая соответствующие разделители ORGA-LINE.

5. Основной план, план размещения, список корпусов и другие полезные данные

На основном плане можно располагать корпуса по Вашему желанию. План размещения помогает Вашим клиентам разместить содержимое в готовых кухнях по своим местам.

6. Дальнейшая работа в DYNAPLAN

Если затем Вы обработаете выбранные корпуса в DYNAPLAN, Вы получите всю информацию, необходимую для изготовления и заказа: присадочные размеры, чертежи, список фурнитуры.



Что отличает кухни, спроектированные согласно DYNAMIC SPACE?

С DYNAMIC SPACE Ваши клиенты почувствуют эргономичность и комфорт кухни.

Перед началом проектирования кухни необходимо учесть следующие моменты:

1. Предусмотрите достаточно полезного пространства

С помощью функции определения полезного пространства Вы установите количество необходимого Вам пространства.

2. Проектируйте пять зон на кухне

Меньше перемещений и оптимизация работы – это результат проектирования кухни с пятью зонами (запасы, хранение, мойка, подготовка и приготовление еды).

3. Откажитесь от дверей в нижних шкафах

С точки зрения эргономики двери не подходят для нижнего шкафа. Вынимать содержимое приходится приседая и сгибаясь, что очень неудобно.

4. Выбирайте ящики полного выдвижения и разделители

Ящики полного выдвижения обеспечивают удобный доступ к содержимому. Внутренние разделители заботятся о безупречном порядке – нужное найдется мгновенно.

5. Используйте высококачественную фурнитуру

Хорошая фурнитура гарантирует легкое отрывание и мягкое и бесшумное закрывание, предлагая дополнительный комфорт на кухне.

Используйте DYNAMIC SPACE, чтобы ...

- учитывать потребности клиентов
- увеличивать количество положительных отзывов клиентов
- оснащать кухни высококачественными изделиями
- убедить клиентов в Вашей компетентности

www.dynamicspace.com





Какие еще возможности есть в DYNALOG?

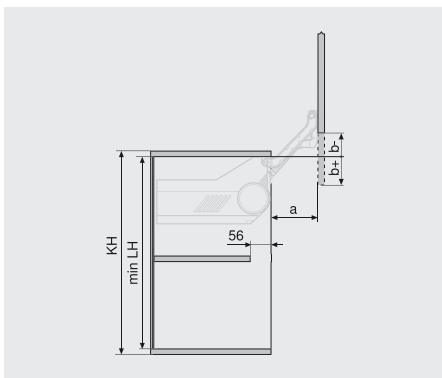
Выбор и отправка заказа

DYNACAT – это удобный модуль, если Вы уже знаете, какая фурнитура Вам требуется. Заключительный заказ производится с помощью DYNASHOP.

DYNACAT – электронный каталог продукции

DYNACAT помогает Вам при выборе фурнитуры и предоставляет дополнительную информацию, необходимую для производства и монтажа.

- Полный ассортимент фурнитуры Blum
- Наглядные изображения в помощь при выборе
- Точное определение фурнитуры комплексных конструкций (например, подъемника AVENTOS), что позволяет избежать ошибок при заказе
- Установочные чертежи и указания по монтажу и регулировке
- Данные 3D-CAD всей фурнитуры в различных форматах
- Проверка на столкновение



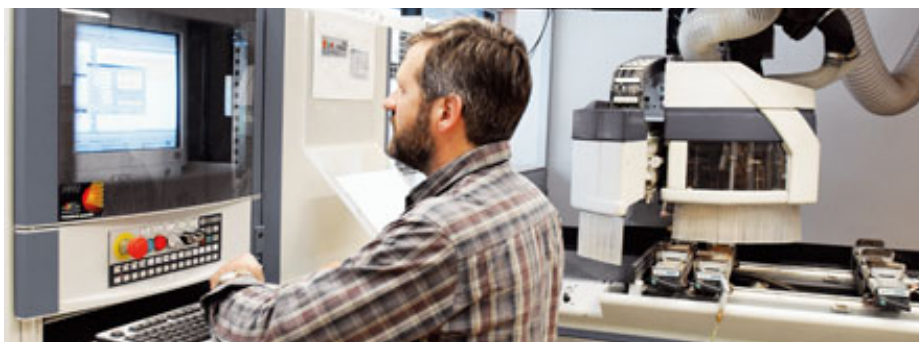
DYNASHOP – Ваша личная корзина

Полученную в DYNAPLAN и DYNACAT фурнитуру можно просто заказывать из DYNASHOP. Кроме того, для Вас имеются дополнительные полезные функции.

- Наглядное управление данными
- Возможность экспорта фурнитуры в различные форматы и, таким образом, возможность дальнейшего использования данных
- Возможен импорт артикулов и цен продавца и связь с системой заказов продавца
- При получении фурнитуры просто отнести заказанную фурнитуру к соответствующим корпусам или элементам (контроль приёмки товаров)
- Множество дополнительных возможностей: изменение цвета całego проекта одним щелчком мыши и т.д.

Как можно использовать данные в дальнейшем?

Многочисленные форматы экспорта и возможности дальнейшего использования



Конструктивные данные

Чертежи (с указанием размеров) из DYNAPLAN можно передавать для автоматизированного производства на станки с ЧПУ-CNC или в Ваши программы CAD. Спроектированные в DYNAPLAN корпуса можно передавать в AutoCAD®, получая данные в формате 3D.

Поддерживаемые форматы: DXF, DWG

Данные фурнитуры

Данные CAD фурнитуры можно экспортировать в Ваши программы CAD.

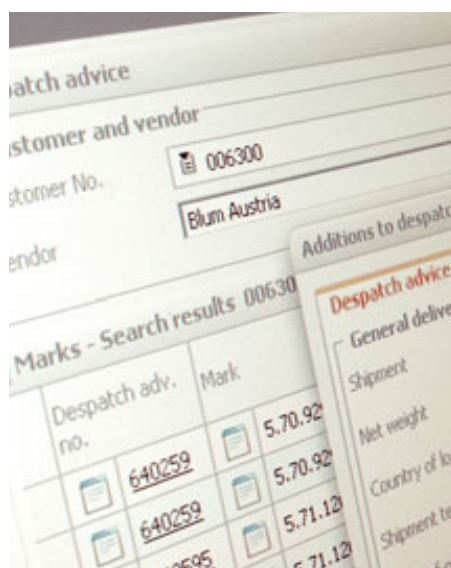
2D-форматы: DXF, DWG

3D-форматы: DXF, DWG, SAT, X_T, IGS

Данные заказа

Возможно дальнейшее использование данных в других программах (системах заказа продавцов, программах расчета и т.д.) Вы можете переслать Ваш заказ в электронном виде напрямую Вашему поставщику фурнитуры. Данные заказа можно легко экспортировать из DYNALOG.

Форматы: XLS, CSV, HTML, и др.



Обновление через Интернет

Чтобы Вы всегда имели актуальную версию DYNALOG, через интернет предоставляются обновления программы.

Зарегистрированным пользователям полной версии DYNALOG сообщают о новых обновлениях, которые можно скачать в интернете.

Информация для заказа

Закажите DYNALOG напрямую у Вашего поставщика фурнитуры:
DYNALOG 2.6 Артикул: **DYA.2642**

Какие преимущества есть у программы DYNALOG?

Преимущества с

ОДНОГО ВЗГЛЯДА

- Поддерживает проектирование и производство кухни
- Проектирование кухонь согласно концепции DYNAMIC SPACE с помощью нового модуля CABMAX
- Простое проектирование корпусов
- Полная информация для производства и заказа
- Осваивается быстро и просто
- Пробная установка не требуется благодаря встроенной проверке на столкновение
- Ошибок при заказе можно избежать, создав полный список фурнитуры для заказа
- Простое распределение за счет объединения списков фурнитуры по проектам
- Возможна связь с артикулами и ценами продавца
- Дальнейшее использование данных в других программах
- Возможна передача в AutoCAD® 3D-данных



Наше понимание

совершенного ДВИЖЕНИЯ

Открытие и закрытие ящиков, дверей и подъемников с фурнитурой Blum поражает своим совершенством, обеспечивая комфорт движения на кухне. Над воплощением в жизнь нашего представления о совершенном движении работают тысячи сотрудников по всему миру.

При этом в центре нашего внимания находится пользователь кухни с его потребностями. Мы считаем, что достигли своей цели только в том случае, если пользователя полностью устраивает результат. От такого подхода выигрывают все наши партнеры, которые участвуют в процессе создания мебели.



Уже более 50 лет качество – это важнейший постулат при разработке и производстве наших изделий. Наша фурнитура убеждает продуманной безупречной работой, признанным дизайном и длительным сроком службы. Она восхищает и радует своим совершенным движением. Мы предъявляем высокие требования и к предлагаемому нами спектру услуг. Поэтому наши сервисы во многом помогают нашим клиентам.

Чтобы целенаправленно работать во всех областях, мы поддерживаем постоянный контакт с пользователями и с крупными производителями кухонь, с малыми предприятиями и продавцами фурнитуры.



ООО „Блум“

ул. Брестская, д. 32/3 стр. 2, с. Ям

Домодедовский р-н, МО, 142030

тел.: (495) 727-06-11

(многоканальный)

факс: (495) 727-06-12,

E-mail: info.ru@blum.com

www.blum.ru

Julius Blum GmbH

Beschlägefabrik

6973 Höchst, Austria

Tel.: +43 5578 705-0

Fax: +43 5578 705-44

E-mail: info@blum.com

www.blum.com

blum®