



AVENTOS HK-XS

Компактный размер, высокий комфорт
использования

www.blum.com

 **blum**[®]



Компактный размер – высокий комфорт использования

AVENTOS НК-XS – компактный подъемник для малых корпусов, расположенных в колонках и верхних шкафах. Благодаря небольшим габаритам силового механизма AVENTOS НК-XS открывает неограниченные возможности для дизайна мебели.

 blum®

Содержание

- 4 Комфорт движения
- 6 Разнообразие применения
- 8 Монтаж
- 10 TIP-ON для мебели без ручек
- 11 Ассортимент AVENTOS
- 12 Информация для заказа и проектирования
- 18 Компания Blum

Высокий комфорт движения – типичный для AVENTOS

AVENTOS НК-XS впечатляет привычным удобством использования. Подъемники открываются и закрываются без лишних усилий. Мягкое и бесшумное закрывание обеспечивают петли CLIP top BLUMOTION.

 blum®



**Высокий комфорт
использования**

Фасад останавливается в любом положении, что обеспечивает особое удобство использования.



**Разнообразные
возможности дизайна
и единая присадка в
корпусе**

Будь то цельные фасады из различных материалов, фасады с широкой или узкой алюминиевой рамкой, присадка в корпусе остается неизменной в независимости от его высоты и зависит лишь от вида наложения фасада на корпус.



**Испытанное
качество Blum**

В основе компактного подъемника силовой механизм с надежным пакетом пружин. AVENTOS HK-XS восхищает высокой стабильностью. Безупречное качество на весь срок службы мебели.



Разнообразие применения в любом помещении

Благодаря компактным размерам AVENTOS НК-XS можно использовать также в корпусах с небольшой внутренней глубиной. Симметричный силовой механизм можно устанавливать с одной или двух сторон. Это открывает широкие возможности для дизайна мебели.

 blum®



Широкие фасады

При установке силового механизма с двух сторон можно использовать более широкие и тяжелые фасады.



Над вытяжкой

Благодаря небольшой внутренней глубине AVENTOS HK-XS позволяет более рационально использовать пространство над вытяжкой.



В зеркальном шкафу

Небольшие по глубине верхние шкафы идеально подходят для ванной. Их можно разместить, например, над раковиной. Преимущество – удобный доступ и обзор содержимого.





Крепление в корпусе

Расстояние от нижней кромки крышки корпуса до верхнего отверстия крепления силового механизма не зависит от высоты корпуса и составляет для накладных фасадов 137 мм, полунакладных – 146.5 мм и вкладных – 155 мм (при высоте ответной планки 0 мм).



Крепление фасада

Стандартное крепление используется для глухих фасадов, а также фасадов с широкой алюминиевой рамкой.

Имеется соответствующее крепление для фасадов с узкой алюминиевой рамкой.



Механизм CLIP

Монтаж силового механизма осуществляется без инструмента с помощью технологии CLIP.



Простой монтаж – удобная регулировка

AVENTOS HK-XS устанавливается практически без использования инструмента. Бесступенчатая регулировка силового механизма осуществляется в передней части с помощью регулировочного винта. Шкала помогает привести фасад в равновесие, благодаря чему он останавливается в любом положении.



➤ Посмотреть фильм по
монтажу
www.blum.com/Z3VmS

 **blum**

TIP-ON для фасадов без ручек

Мебель без ручек пользуется все большей популярностью и уже давно является неотъемлемой частью современного дизайна. Механическая система открывания TIP-ON обеспечивает удобное открывание шкафов без ручек, в том числе оснащенных AVENTOS HK-XS.

 blum®



Простое открывание

Слегка коснитесь фасада, и он тут же приоткроется, чтобы Вам было удобно поднять его.



Варианты цветов

Мы предлагаем механизмы TIP-ON с подходящими держателями. Дополнительно в наличии имеются держатели в цвете глянцевый никель. Он гармонично вписывается в дизайн мебели, а также позволяет расставить акценты.



Встроенная регулировка зазоров фасада

Регулировка возможна для всех вариантов TIP-ON, в том числе врезного. Поворачивая толкатель, можно увеличить или уменьшить зазор фасада.

Разнообразие подъемных механизмов AVENTOS

Подъемные механизмы AVENTOS обеспечивают высокий комфорт использования верхних шкафов. Независимо от того, какое это помещение и каковы размеры фасадов, благодаря AVENTOS подъемники открываются без лишних усилий. При этом они не ограничивают свободу движений и предоставляют достаточно свободного пространства над головой владельца мебели.

 blum



BLUMOTION
by Blum
SERVO-DRIVE
by Blum

AVENTOS HF

Складной подъемник

- Подходит для высоких верхних шкафов с фасадами из двух частей
- Сверху требуется совсем немного места
- Возможна различная высота фасадов



BLUMOTION
by Blum
SERVO-DRIVE
by Blum

AVENTOS HS

Откидной подъемник

- Подходит для больших цельных фасадов
- Фасад откидывается над корпусом
- Позволяет использовать верхние декоративные панели



BLUMOTION
by Blum
SERVO-DRIVE
by Blum

AVENTOS HL

Вертикальный подъемник

- Подходит для небольших цельных фасадов
- Подходит для колонок и верхних шкафов, над которыми расположены другие корпуса
- Позволяет скрыть за фасадом электроприборы



BLUMOTION
by Blum
SERVO-DRIVE
by Blum
TIP-ON
by Blum

AVENTOS HK

Поворотный подъемник

- Идеальное решение для тяжелых фасадов в верхнем шкафу
- Сверху требуется совсем немного места
- Рычаги предустановлены



BLUMOTION
by Blum
TIP-ON
by Blum

AVENTOS HK-S

Малый поворотный подъемник

- Подходит для малых корпусов в колонке и верхнем шкафу
- Силовой механизм гармонично вписывается в малые корпуса, например, над шкафом для запасов или холодильником
- Рычаги предустановлены

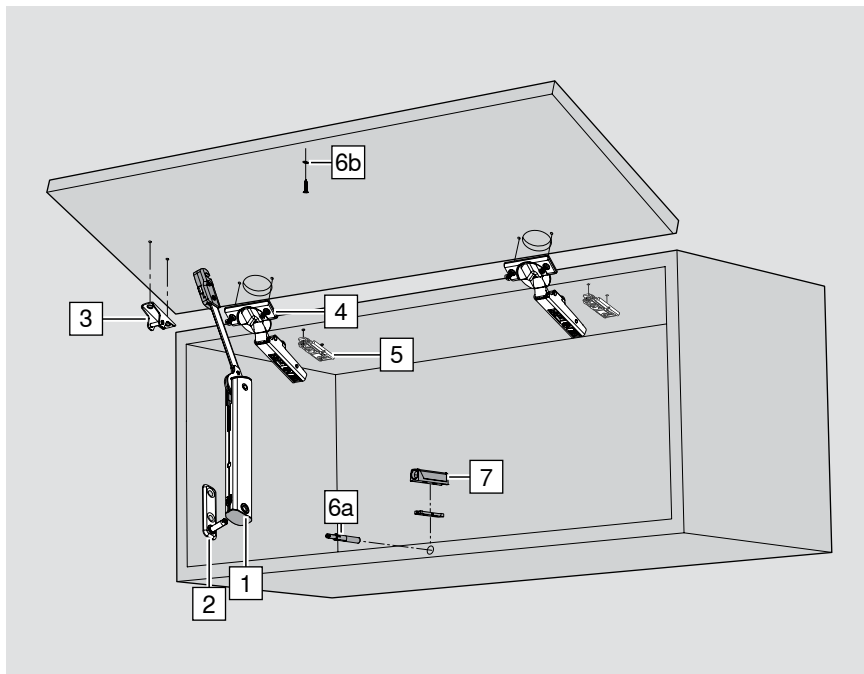


BLUMOTION
by Blum
TIP-ON
by Blum

AVENTOS HK-XS

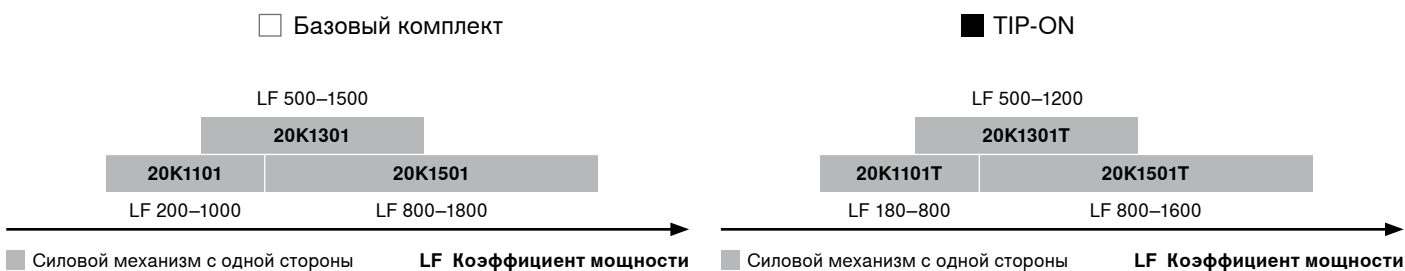
Малый поворотный подъемник

- Подходит для малых корпусов в колонке и верхнем шкафу
- Подходит для корпусов с небольшой внутренней глубиной, например, над вытяжкой
- Возможность установки с одной или двух сторон



- Прекрасно подходит для колонок и верхних шкафов
- Высота корпуса 240 – 600 мм
- Внутренняя глубина от 125 мм
- Мягкое и бесшумное закрытие благодаря использованию петли CLIP top BLUMOTION
- Для открывания фасадов без ручек возможно использование TIP-ON
- Удивительный комфорт эксплуатации благодаря легкому открыванию и закрытию, остановке фасада в любом положении и системе амортизации BLUMOTION
- Простой монтаж почти без инструмента и удобная регулировка
- Симметричный силовой механизм можно использовать с одной или двух сторон
- Безупречный дизайн

i Коэффициент мощности LF = Высота корпуса КН (мм) x Вес фасада, включая двойной вес ручки (кг)



Примечание: при использовании силового механизма с двух сторон коэффициент мощности удваивается

В пересекающихся областях для выбора силового механизма рекомендуется пробная установка!

□	1	Симметричный силовой механизм	
		Коэффициент мощности	
		200–1000	20K1101
		500–1500	20K1301
		800–1800	20K1501
		Угол открывания 105°*	

■	1	Симметричный силовой механизм	
		Коэффициент мощности	
		180–800	20K1101T
		500–1200	20K1301T
		800–1600	20K1501T
		Угол открывания 105°*	

* Угол открывания подъемника зависит от угла открывания петли.

	2 Крепление в корпусе		
	Никелированная сталь		
	На саморезы		20K5101
	EXPANDO		20K51E1

	7 Прямой держатель		
	Пластмасса, на саморезы		
	NI-L, SW, PG, TS ³⁾		
	Короткий вариант		
			956.1201

	3 Крепление фасада		
	Никелированная сталь		
	На саморезы ¹⁾		20K4101
	EXPANDO		20K41E1
	Узкие алюминиевые рамки		20K4101A

	Насадка PZ с крестообразным шлицем		
	Размер 2, длина 39 мм		
			BIT-PZ KS2

Принадлежности к петле CLIP top BLUMOTION 110° / CLIP top 110°

	4 Рекомендованные петли²⁾		
	CLIP top BLUMOTION 110°		
	На саморезы С пружиной 2x*		71B3550
	INSERTA С пружиной 2x*		71B3590
	CLIP top 110°, подходит для TIP-ON		
	На саморезы Без пружины 2x*		70T3550.TL
	INSERTA Без пружины 2x*		70T3590.TL

	Заглушка на плечо петли		
	Нанесение логотипа		
	Без надписи		70.1503
	Штампов. Blum		70.1503.BP

	Заглушка для чашки петли		
	CLIP top BLUMOTION		70T3504
	CLIP top		70T3504

	5 Ответные планки		
	Стандартные ответные планки, подъем зависит от зазора сверху		
	Крепление Подъем		
	На саморезы 0 мм 2x*		175H3100
	EXPANDO 0 мм 2x*		177H3100E

	Подъем чашки петли		
	1.5 мм		
	Под саморезы		
	CLIP top BLUMOTION		70T3507.21

	6 Комплект TIP-ON		
	Врезной Ø 10 x 50 мм		
	Пластмасса		
	SW, PG, TS ³⁾		
	Короткий вариант, длина 50 мм		956.1004
	Комплектация:		
6a	1 TIP-ON		
6b	1 пластина на саморезы ⁴⁾		
	1 саморез 609.1500		

	Ограничитель угла открывания 86°		
	Пластмасса		
	Черный		70T3553

	Саморез		
	Ø 3.5 x 15 мм		609.1500
	Ø 3.5 x 17 мм		609.1700

¹⁾ Для деревянных фасадов используйте 2 самореза (609.1x00). Для широких алюминиевых рамок используйте 2 самореза с потайной головкой (660.0950).

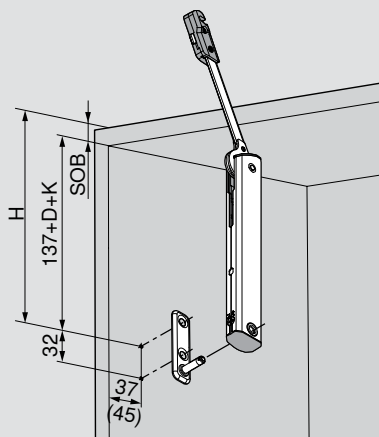
²⁾ Альтернатива: CLIP top BLUMOTION 95° для профильных дверей, 95° для алюминиевых рамок или CLIP top 107°, 110°, 95° для профильных дверей, 95° для алюминиевых рамок с BLUMOTION 973A или без пружины (TIP-ON). См. Каталог Blum.

³⁾ NI-L Глянцевый никель, SW Белый шелк, PG Платиново-серый, TS Терра-черный

⁴⁾ Пластина для наклеивания не подходит для использования с TIP-ON для AVENTOS HK-XS

* Количество петель см. в разделе "Обработка фасада"

Позиция сверления



$H = 137 + D + K + SOB$

D Подъем ответной планки

K Изгиб плеча петли

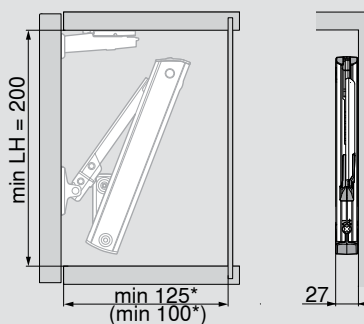
Прямое плечо 0 мм

Плечо с изгибом 9.5 мм

Плечо с изгибом 18 мм

SOB Толщина крышки корпуса

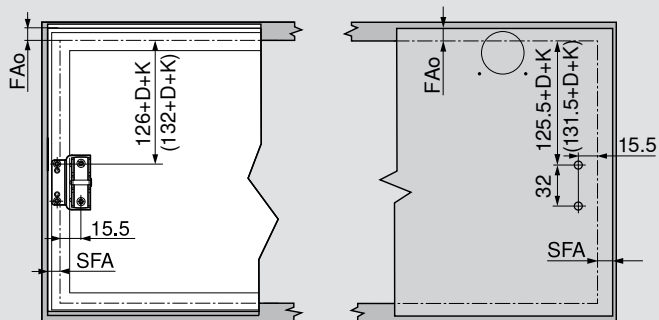
Необходимое пространство



LH Внутренняя высота корпуса

* Мин. 200 мм с видимыми навесками

Обработка фасада



Узкие алюминиевые рамки

Дерев. фасады и широкие алюм. рамки¹⁾



FAo ~~Взблеск~~ Фасад сверху

SFA Боковое наложение фасада

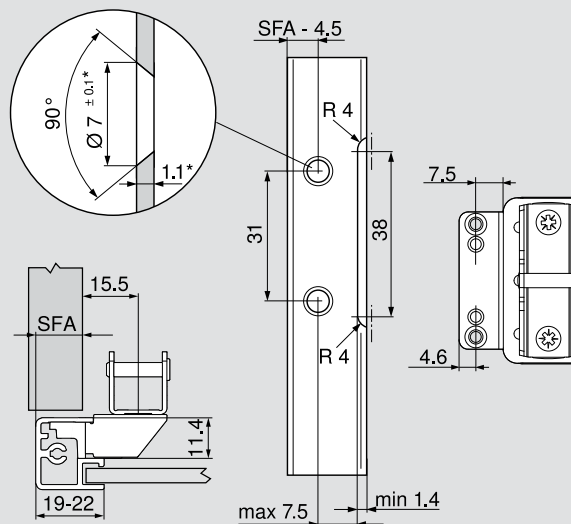
Количество петель

3 петли при ширине корпуса от 900 мм или при коэффициенте мощности от 1800

4 петли при ширине корпуса 1200 мм или при коэффициенте мощности от 2700

¹⁾ Для деревянных фасадов используйте 2 самореза (609.1x00).
Для широких алюминиевых рамок используйте 2 самореза с потайной головкой (660.0950).

Проектирование узких алюминиевых рамок



При ширине рамки 19 мм: возможно SFA 11–18 мм

SFA Боковое наложение фасада

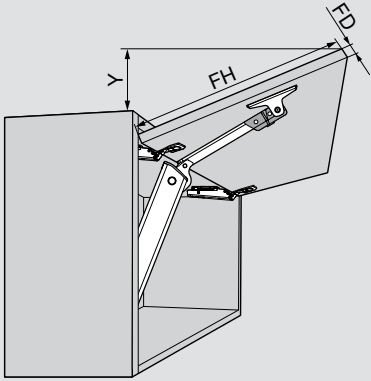
R Радиус

* При изменении толщины рамки необходимо подогнать размеры

() Специальные позиции сверления для внутренней глубины от 100 мм

i Для корпусов с небольшой внутренней глубиной от 125 мм стандартные позиции сверления обеспечивают оптимальное качество движения

Необходимое пространство



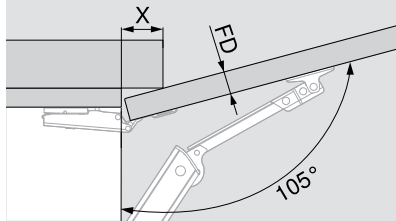
$$Y = (FH - a) \times 0.3$$

FD (мм)	16	19	22	24
a (мм)	45	34	23	15

FD Толщина фасада

FH Высота фасада

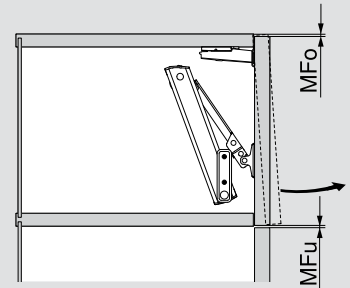
Необходимое пространство для верхних декоративных панелей



FD (мм)	16	19	22	24
X (мм)	45	34	23	15

FD Толщина фасада

Минимальный зазор



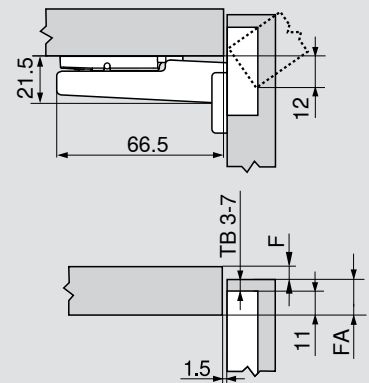
MFu Минимальный зазор снизу (1.5 мм)

MFo Минимальный зазор сверху, в зависимости от петли – см. Каталог Blum

Минимальный зазор (F) для фасадов с радиусом (K = 1 мм) при заводской установке для CLIP top BLUMOTION 110° / CLIP top 110°

		Толщина фасада FD											Рекомендуется пробная установка
		16	18	19	20	21	22	23	24	25	26	28	
 TB	3	0.5	0.8	1.0	1.2	1.5	1.8	2.2	2.7	3.5	4.3		
	4	0.5	0.8	1.0	1.2	1.4	1.7	2.0	2.5	3.1	3.8		
	5	0.5	0.8	0.9	1.2	1.4	1.7	2.0	2.4	2.9	3.4		
	6	0.5	0.8	0.9	1.2	1.3	1.6	1.9	2.3	2.7	3.2		
	7	0.5	0.8	0.9	1.1	1.3	1.6	1.9	2.2	2.6	3.0		
		Дополнительно при регулировке по ширине + 2 мм											
		+0.2	+0.4	+0.4	+0.5	+0.5	+0.5	+0.5	+0.5	+0.5	+0.5		

CLIP top BLUMOTION 110° / CLIP top 110°



F Зазор

FA Наложение фасада

TB Расстояние до чашки петли

CLIP top BLUMOTION 110° / CLIP top 110°

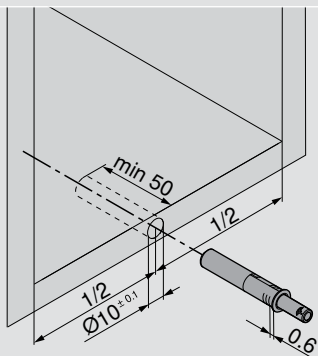
		Наложение фасада FA													
		5	6	7	8	9	10	11	12	13	14	15	16	17	18
TB	0										3	4	5	6	7
	3							3	4	5	6	7			
	6				3	4	5	6	7						
	9	3	4	5	6	7									
		 TB													
		 TB													
		 TB													

↑ Ответная планка

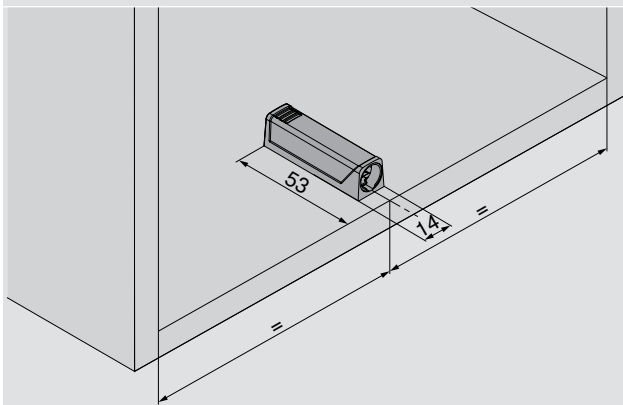
TB Расстояние до чашки петли

Позиция крепления

Короткий TIP-ON

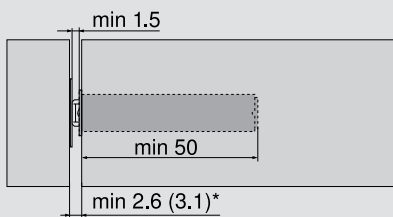


Прямой держатель, короткий



Установочные размеры

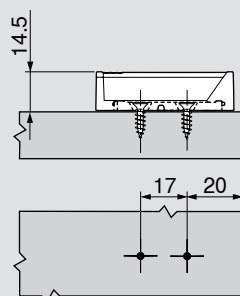
Короткий TIP-ON



* Мин. 2.6 мм с пластиной для наклеивания

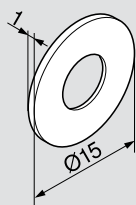
* Мин. 3.1 мм с пластиной под саморезы

Прямой держатель, короткий

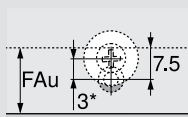


Заводская настройка = 2 мм

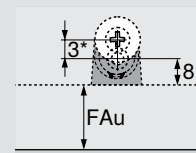
Проектирование пластины на саморезы



Врезной



Прямой держатель



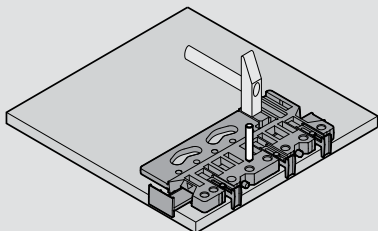
FAu Наложение фасада снизу

* При установке пластины на саморезы мы рекомендуем сместить ее на 3 мм по отношению к TIP-ON.

Примечание: пластина для наклеивания не подходит для использования с TIP-ON для AVENTOS HK-XS

Обработка фасада

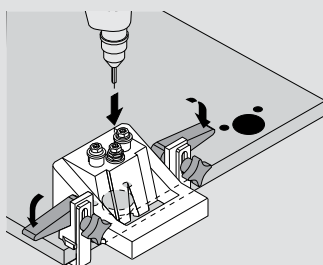
Крепление фасада



Универсальный сверлильный шаблон

ZML.0040

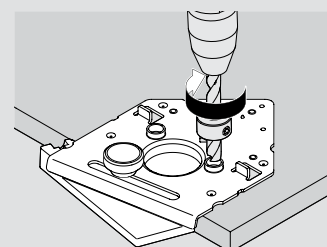
Петли



ECODRILL

M31.1000

Петли



Шаблон для петель

Ø 8 мм/Ø 2.5 мм

65.059A

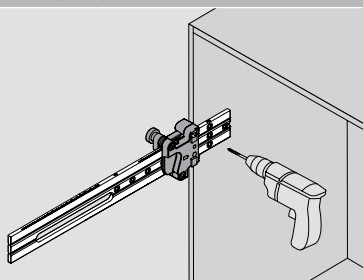
Шаблон для петель

Ø 2.5 мм

65.055A

Обработка корпуса

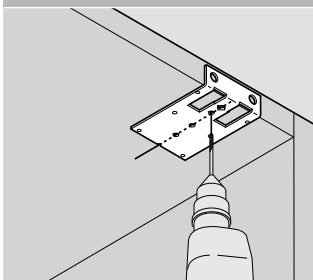
Монтаж к корпусу



Универсальный шаблон

65.1051.02

Ответная планка

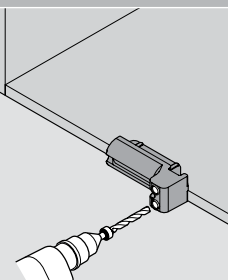


Шаблон-уголок

65.5300

Можно использовать для крепления в корпусе

Установка TIP-ON



Шаблон для TIP-ON

Врезной

65.5010

Можно использовать для TIP-ON для AVENTOS

Компания Blum

Фирма Blum была основана более 60 лет назад Юлиусом Блюмом. Blum - это семейное предприятие. Благодаря наличию дочерних компаний и представительств по всему миру изделия Blum доступны в любом уголке земного шара. К основным стратегическим направлениям деятельности компании относятся подъемные механизмы, петли и системы выдвижения. Наше внимание всегда сосредоточено на стремлении к совершенному движению.

www.blum.com

 **blum**





Blum в Австрии и во всем мире

Blum имеет семь заводов в Австрия (Форарльберге), производство в США и Бразилии, логистический центр в Польше, а также 29 дочерних компаний и представительств по всему миру. Наше предприятие осуществляет поставки фурнитуры в более чем 120 стран. Всего в концерне Blum работают 7300 сотрудников, 5500 из них в Форарльберге.



Глобальная выгода

Все группы клиентов – производители, продавцы, сборщики или владельцы мебели – должны ощущать преимущества от использования фурнитуры Blum. Пользоваться нашими изделиями должно быть выгодно всем. В этом заключается суть философии Blum глобальной выгоды для каждого.



Инновации

Чтобы предлагать клиентам инновационную фурнитуру и обеспечить коммерческую успешность предприятия на долгосрочной основе, необходимо инвестировать значительные суммы в исследования и разработки, в заводы и оборудование, а также в обучение сотрудников. Благодаря более чем 2600 зарегистрированным патентам по всему миру Blum считается одним из самых инновационных предприятий в Австрии.



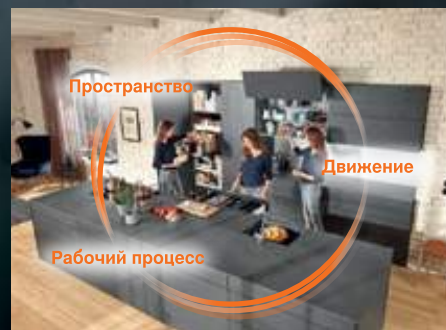
Качество

Говоря о качестве Blum, мы подразумеваем не только безупречную работу фурнитуры, но и качество наших сервисных услуг и надежность сотрудничества с партнерами и клиентами.



Окружающая среда

Мы убеждены, что рациональный подход к экологии является экономически выгодным и очень перспективным. Долговечность изделий - это лишь один из важнейших аспектов. Также мы делаем свой выбор в пользу экологически чистых технологий, разумного расходования сырья и экономии энергии.



DYNAMIC SPACE

Основные параметры функциональной кухни - это оптимально организованные рабочие процессы, рациональное использование пространства и высочайшее удобство движения. Идеи Blum для функциональной кухни помогут сделать любую кухню более удобной и эргономичной.



Julius Blum GmbH
Beschlagefabrik
6973 Hochst, Austria
Tel.: +43 5578 705-0
Fax: +43 5578 705-44
E-Mail: info@blum.com
www.blum.com



Авторские права на все содержание принадлежат фирме Blum.
Сохраняем за собой право на технические изменения.
Напечатано в Австрии · IDNR: 284.414.4 · EP-237/3BU-AL/07:17-2 · LIGHTHOUSE.de